

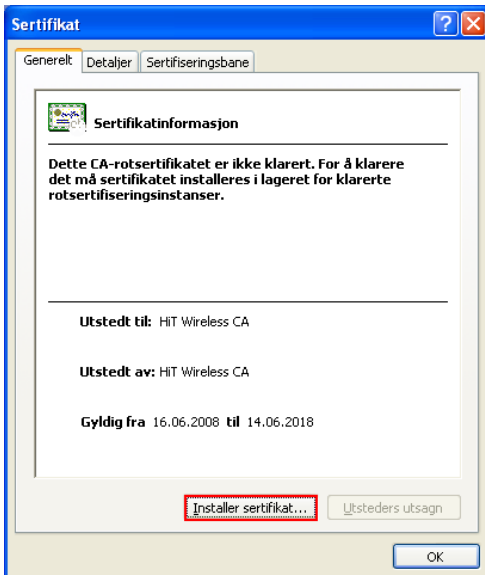
# Guide for å manuelt konfigurere din Windows XP PC for eduroam ved HiT

## Merk:

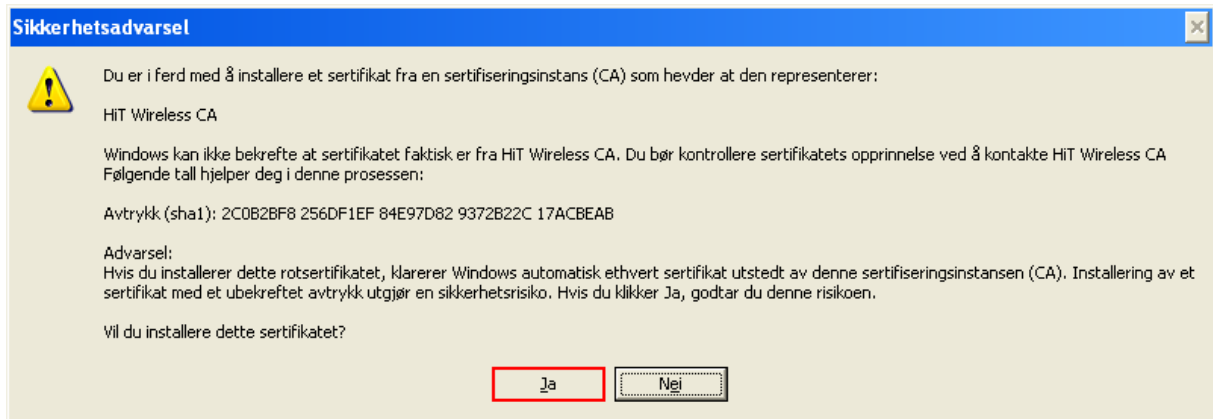
1. Først sørg for at du har service pack 3 installert.
2. Skjermbildene kan se annerledes ut på din PC
3. Se også [www.hit.no/eduroam](http://www.hit.no/eduroam) . Her finner du en "automatisk" måte du bør prøve først?

Last ned sertifikatet fra HiT sin hjemmeside <http://www.hit.no/nor/HiT/Om-HiT/IT-tjenester/IT-tjenester-for-studenter/Traadloest-nett> eller direkte fra <http://app.hit.no/cert/hit-ca.der> .

Dobbelklikk på sertifikatet og velg "installer sertifikat".



Klikk "Neste" -> "Neste" -> "Fullfør"

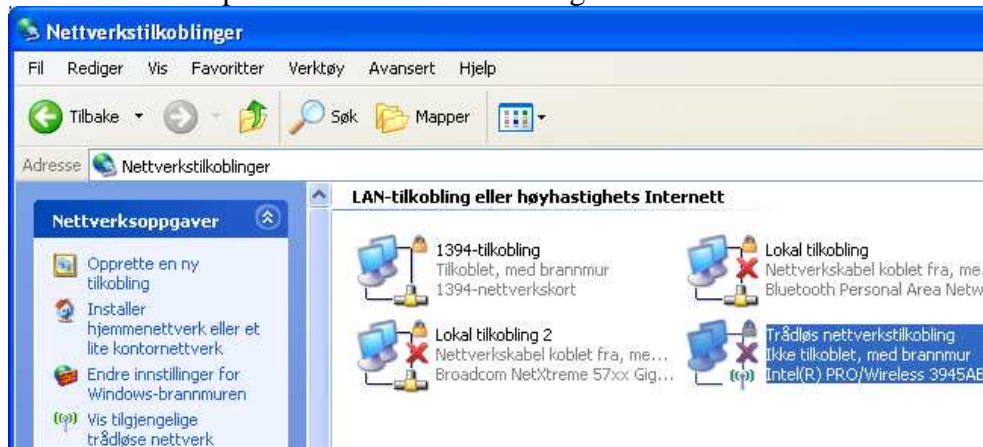


Klikk ”Ja”

Klikk ”OK” i vinduet som heter ”Import for sertifikat”



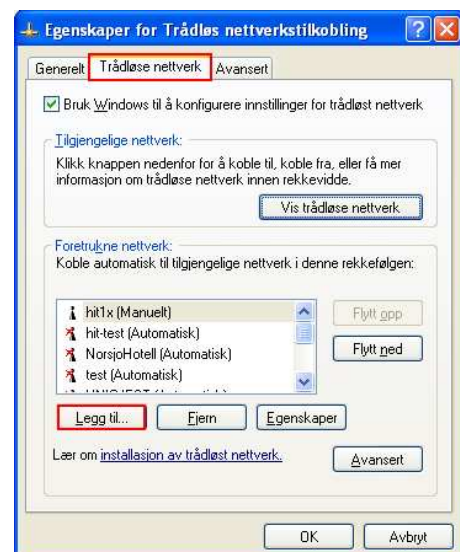
Naviger deg frem til nettverkstilkoblinger:  
Start -> Kontrollpanel -> Nettverkstilkoblinger



Høyreklikk på ikonet ”Trådløs nettverkstilkobling” og velg ”Egenskaper”.

**Er ikke fanen ”trådløse nettverk” der? Se nederst i dette dokumentet!**

I vinduet som heter ”Egenskaper for trådløs nettverkstilkobling” velger du fanen ”Trådløs nettverk”, deretter klikker du på ”Legg til”.



Sett disse innstillingene for det trådløse nettverket:

- Nettverksnavn (SSID): **eduroam**
- Nettverksgodkjenning: **WPA2**
- Datakryptering: **AES**

Deretter kan du klikke på fanen "Godkjenning"

Endre EAP-type til: "Beskyttet EAP (PEAP)"  
Fjern haken ved "Godkjenn som datamaskin når datamaskininformasjonen er tilgjengelig" og "Godkjenn som gjest når informasjonen om brukeren er utilgjengelig"

Klikk på fanen "Detaljer".

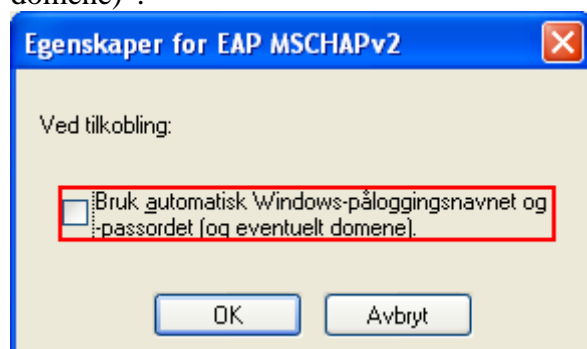
Haken på: "aktiver rask gjentilkobling" kan være på.

I listen under "Klarerte rotsertifiseringsinstanser" finner du "HiT Wireless CA"  
- huk av for den!

På "Velg godkjenningsmetode" velger du "sikkert passord (EAP-MSCHAP v2)".

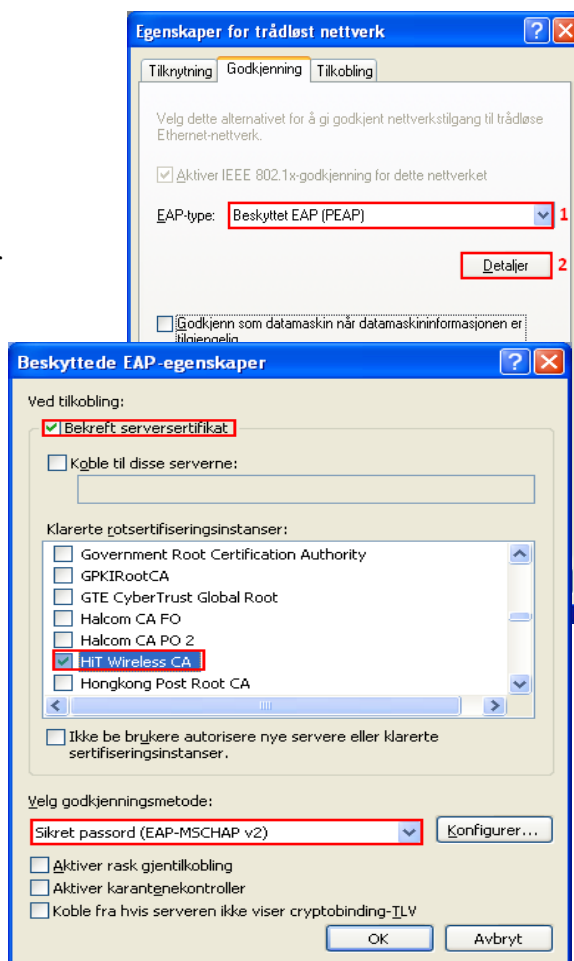
Klikk på "konfigurer".

Fjern haken på "Bruk automatisk windows-påloggingnavnet og -passord (og eventuelt domene)":



Klikk så "OK" på alle vinduer som er åpne i forbindelse med det trådløse nettverket.

Finn frem vinduet med "Nettverkstilkoblinger", høyere klikk på "trådløs nettverkstilkobling" og velg "vis tilgjengelige trådløse nettverk".



Da kommer det opp en boks hvor alle de tilgjengelige trådløse nettverkene er, her velger du "eduroam" (ikke vist i figuren).

Klikk på boblen som kommer opp nederst i venstre hjørne og logg på med ditt brukernavn/student nummer og passord. MEN OBS der du skriver brukernavnet ditt må du legge til "@hit.no" (for eksempel: [onormann@hit.no](mailto:onormann@hit.no), ikke bare brukernavnet onormann). Husk også at passordet er case-sensitivt...husk eventuelle STORE bokstaver.

Klikk "OK" ☺

Mvh,  
IT-tjenesten  
Høgskolen i Telemark  
27. august 2010

### Tillegg:

Hjelp- Fanen "trådløse nettverk" er ikke der!

Dette betyr at det ikke er Microsoft Windows som administrerer trådløse tilkoblinger på din PC.

Da kan du bruke produsenten av nettverkskortets eget program for innstillinger av trådløse nett. Innstillingene du skal bruke finner du i dette dokumentet, men du må kanskje spesifisere "anonymous@hit.no" som roaming identity.

Alternativt kan du sette Windows til å administrere trådløse tilkoblinger:

- Tjenesten Wireless Zero Configuration må startes hvis den ikke kjører.
- I denne tjenesten må det krysses av der det står "Bruk windows til å konfigurere innstillinger for trådløst nettverk".
- Det samme må du gjøre i Windows-vinduet "Egenskaper for trådløst nettverkstilkobling", se figur lenger oppe i dokumentet.
- Deretter bruke dette dokumentet.

