

# Guide for å manuelt konfigurere din Windows Vista PC for eduroam ved HiT

## Merk:

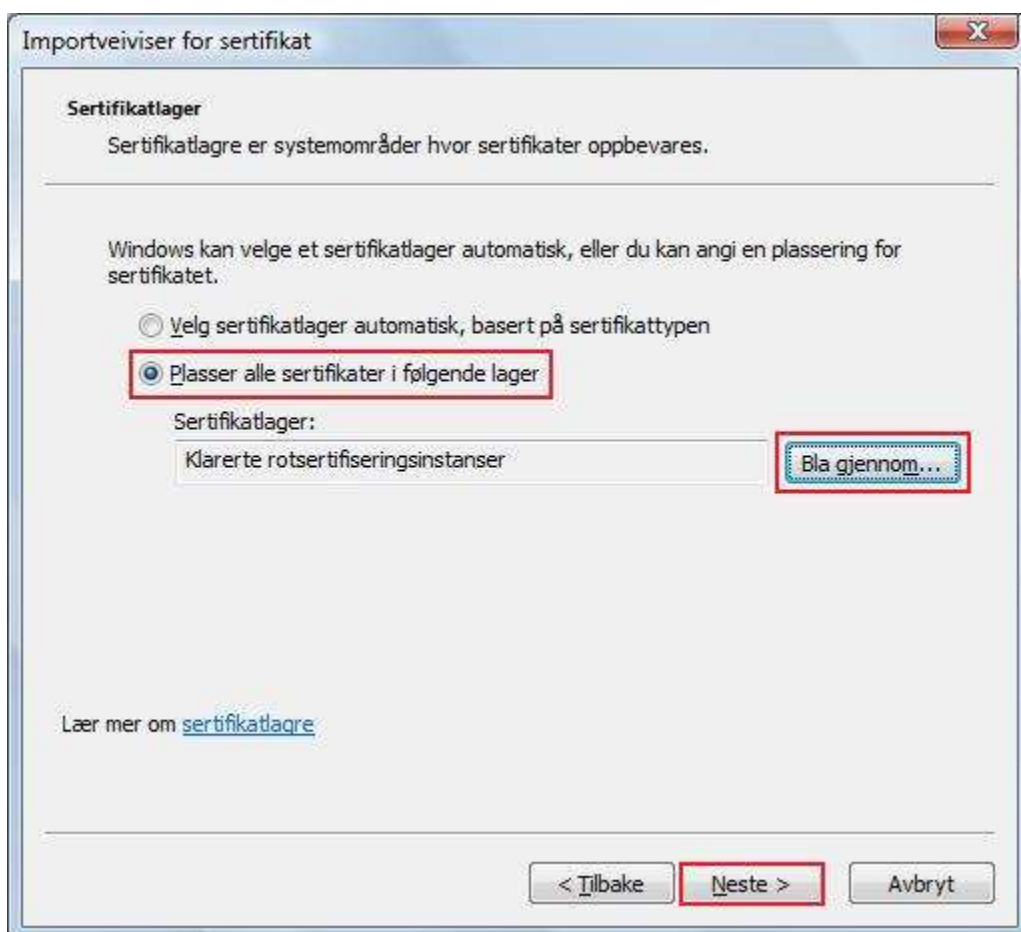
1. Skjermbildene kan se annerledes ut på din PC
2. Se også [www.hit.no/eduroam](http://www.hit.no/eduroam) . Her finner du en "automatisk" måte du bør prøve først?

Last ned sertifikatet fra HiT sin hjemmeside <http://www.hit.no/nor/HiT/Om-HiT/IT-tjenester/IT-tjenester-for-studenter/Traadloest-nett> eller direkte fra <http://app.hit.no/cert/hit-ca.der>

Dobbeltklikk på sertifikatet når nedlastet.

Velg "Installer sertifikat" -> Neste  
Huk av for "Plasser alle sertifikater I følgende lager" og trykk browse.

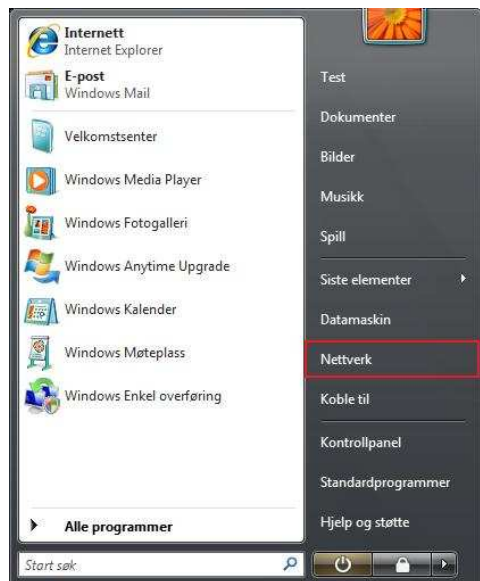
Velg "Klarerte rotsertifiseringsinstanser"



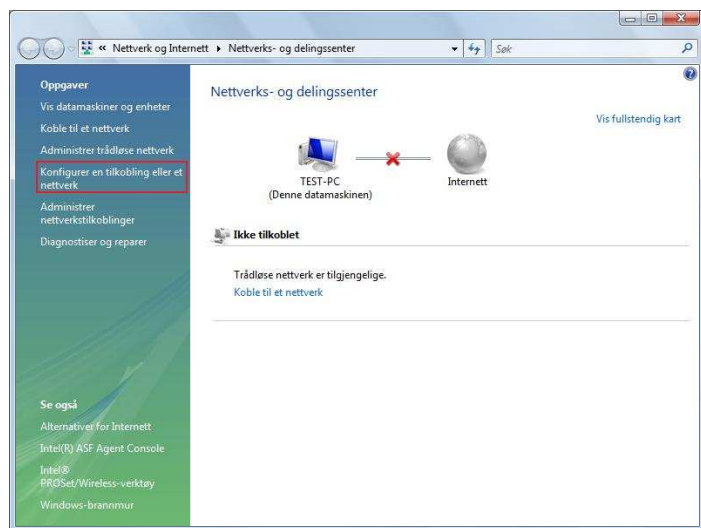
Trykk "neste" -> "Fullfør" -> "OK" -> "OK"

Naviger deg frem til nettverkstilkoblinger:

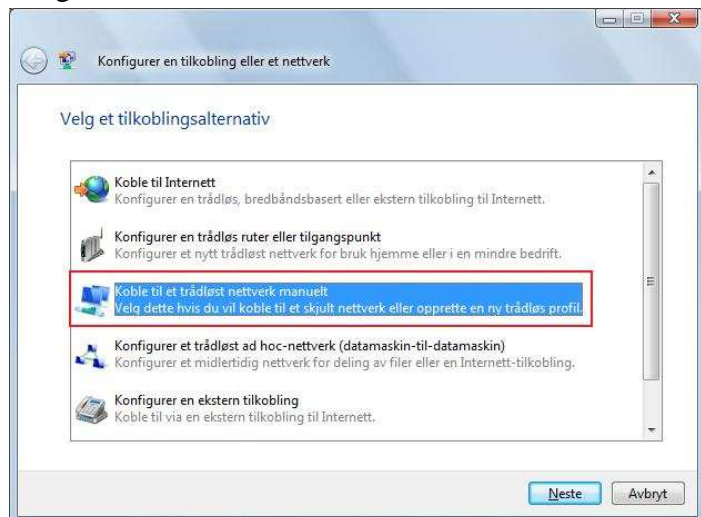
”Start” -> høyere klikk på ”nettverk” velg ”egenskaper” -> ”koble til nettverk”



Trykk på ”konfigurer en tilkobling eller et nettverk”



Velg ”koble til et trådløst nettverk manuelt”



Her velger/skriver du følgende:

- Nettverksnavn: **eduroam**
- Sikkerhetstype: **WPA2-Enterprise**
- Krypteringstype: **AES** ( Du må endre til AES, TKIP fungerer ikke hos oss)

Trykk neste.

Koble til et trådløst nettverk manuelt

Skriv inn informasjon for det trådløse nettverket du vil legge til

Nettverksnavn: Eduroam

Sikkerhetstype: WPA2-Enterprise

Krypteringstype: TKIP

Sikkerhetsnøkkel/passfrase:   Vis tegn

Start denne tilkoblingen automatisk

Koble til selv når nettverket ikke kringkaster

Advarsel: Hvis du velger dette alternativet, kan datamaskinens personvern være utsatt for risiko.

Neste Avbryt

Velg "endre tilkoblingsinnstillinger".

På fanen "Sikkerhet" endrer du "nettverksgodkjenningstype" til:

"Microsoft: Beskyttet EAP (PEAP)" og fjerner haken for :

"hurtigbufre brukerinformasjon for påfølgende tilkoblinger til dette nettverket".

Klikk på Innstillinger.

Egenskaper for trådløst nettverk Eduroam

Tilkobling Sikkerhet

Sikkerhetstype: WPA2-Enterprise

Krypteringstype: TKIP

Velg en nettverksgodkjenningstype:

Microsoft: Beskyttet EAP (PEAP) Innstillinger...

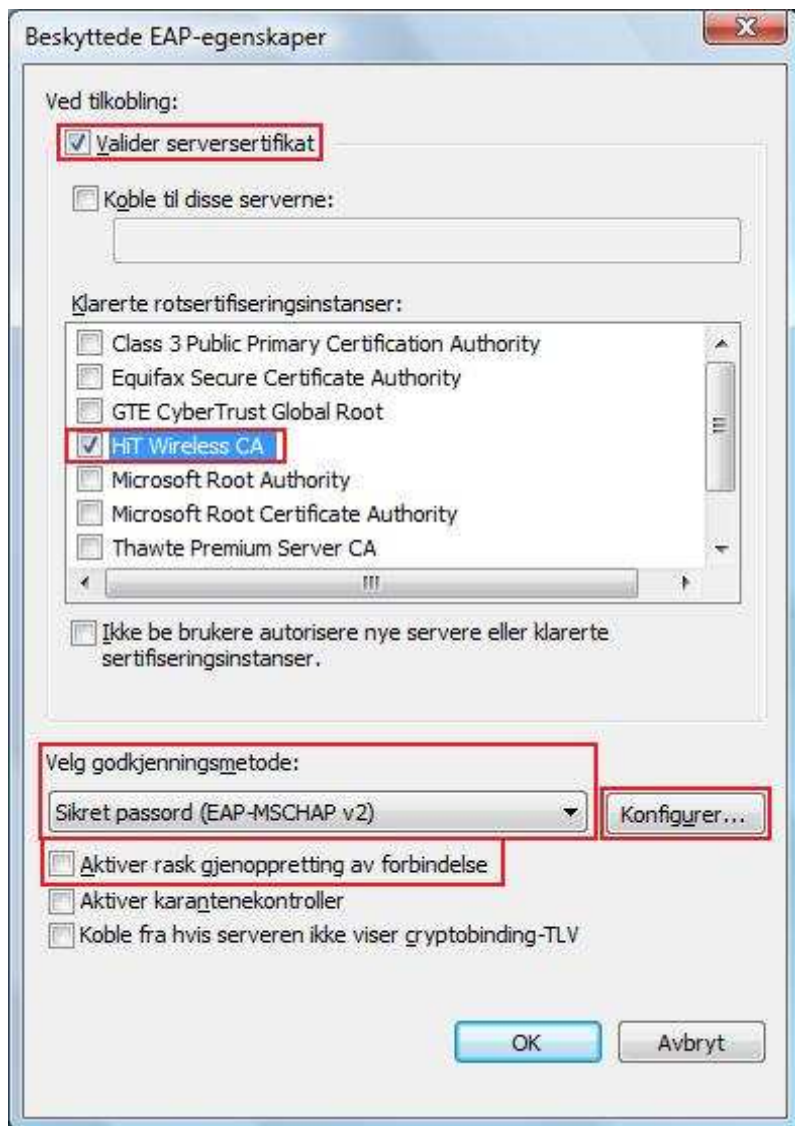
Hurtigbufre brukerinformasjon for påfølgende tilkoblinger til dette nettverket

OK Avbryt

Pass på at "Valider serversertifikat" er huket av og velg "HiT Wireless CA" under "Rotsertifiseringsinstanser"

Under godkjenningmetode må du velge "sikret passord (EAP-MSCHAP v2)"  
Haken på "aktiver rask gjenoppretting av forbindelse" kan være på, slik at du slipper å skrive inn brukernavn/passord hver gang du kobler til "eduroam".

Deretter klikk på "konfigurer".



Fjern haken på "bruk automatisk windows-påloggingsnavnet og -passord (og eventuelt domene)":



Trykk "OK" på alle bokser relatert til det vi har holdt på med.

Koble deg til det trådløse nettverket kalt "eduroam". Det vil komme en boble nederst i høyere hjørne, klikk på den, da vil det komme opp en innloggingsboks hvor du logger deg inn med brukernavn/student nummer og passord. OBS! Rett etter ditt brukernavn må du legge til "@hit.no".

Eksempel: skriv [onormann@hit.no](mailto:onormann@hit.no) , ikke bare brukernavnet onormann når du logger deg på.

Husk også at passordet er case-sensitivt...  
husk eventuelle STORE bokstaver.

Mvh,  
IT-tjenesten  
Høgskolen i Telemark  
27. august 2010

### Tillegg:

På noen PCer er det ikke Microsoft Windows som administrerer trådløse tilkoblinger.

Da kan du bruke produsenten av nettverkskortets eget program for innstillinger av trådløse nett. Innstillingene du skal bruke finner du i dette dokumentet, men du må kanskje spesifisere "anonymous@hit.no" som roaming identity?

Alternativt kan du sette Windows til å administrere trådløse tilkoblinger og deretter bruke dette dokumentet.

