

Guide for å manuelt konfigurere din Windows 7 PC for eduroam ved HiT

Merk:

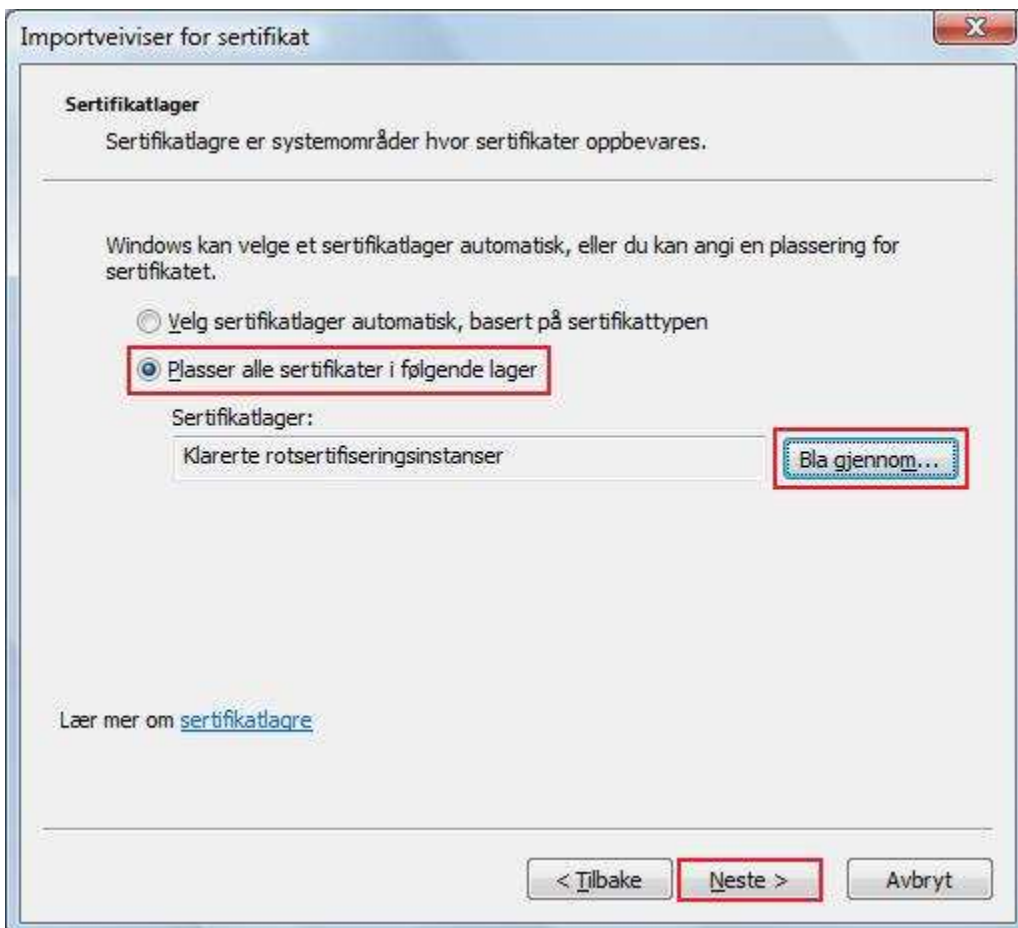
1. Skjermbildene kan se annerledes ut på din PC
2. Se også www.hit.no/eduroam . Her finner du en ”automatisk” måte du bør prøve først?

Last ned sertifikatet fra HiT sin hjemmeside <http://www.hit.no/nor/HiT/Om-HiT/IT-tjenester/IT-tjenester-for-studenter/Traadloest-nett> eller direkte fra <http://app.hit.no/cert/hit-ca.der>

Dobbeltklikk på sertifikatfilen du har lastet ned.

Velg ”Installer sertifikat” -> Neste
Huk av for ”Plasser alle sertifikater I følgende lager” og trykk browse.

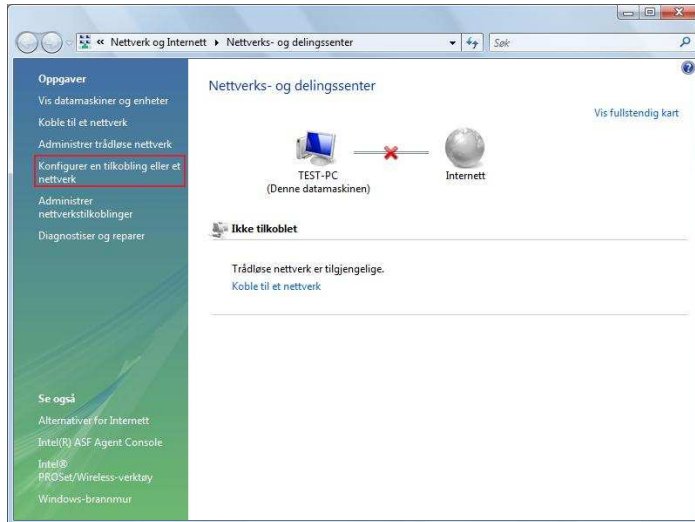
Velg ”Klarerte rotsertifiseringsinstanser”.



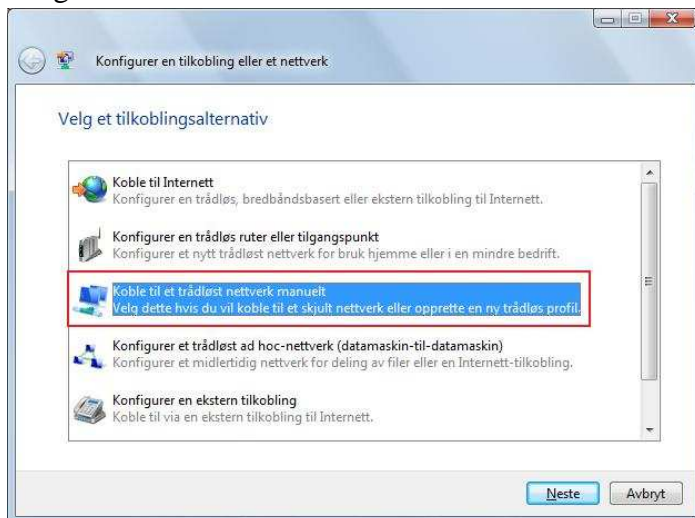
Trykk ”neste” -> ”Fullfør” -> ”OK” -> ”OK” (Du bør få melding om at importen var vellykket).

Deretter Naviger deg frem til nettverkstilkoblinger:
”Start””Kontrollpanel ” -> ”Nettverk og internett” -> ”Nettverk og delingscenter”

Trykk på ”konfigurer ny tilkobling eller nytt nettverk”:

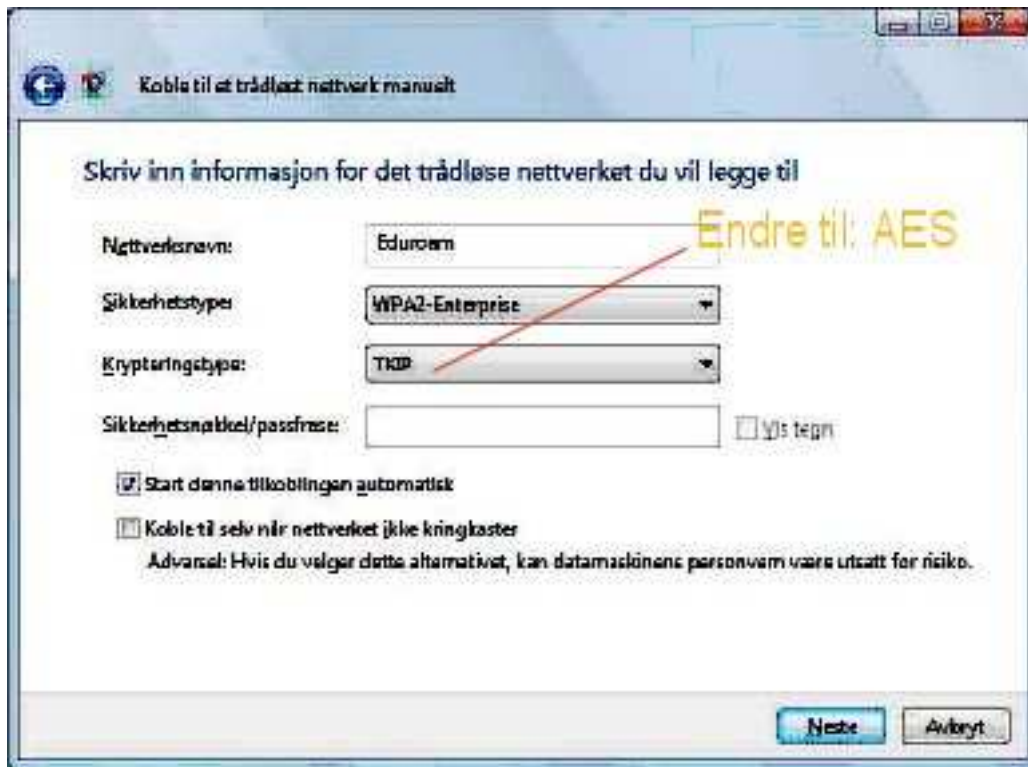


Velg ”koble til et trådløst nettverk manuelt”:



Her velger/skriver du følgende:

- Nettverks navn: **eduroam**
- Sikkerhetstype: **WPA2-Enterprise**
- Krypteringstype: **AES** (TKIP fungerer ikke hos oss)



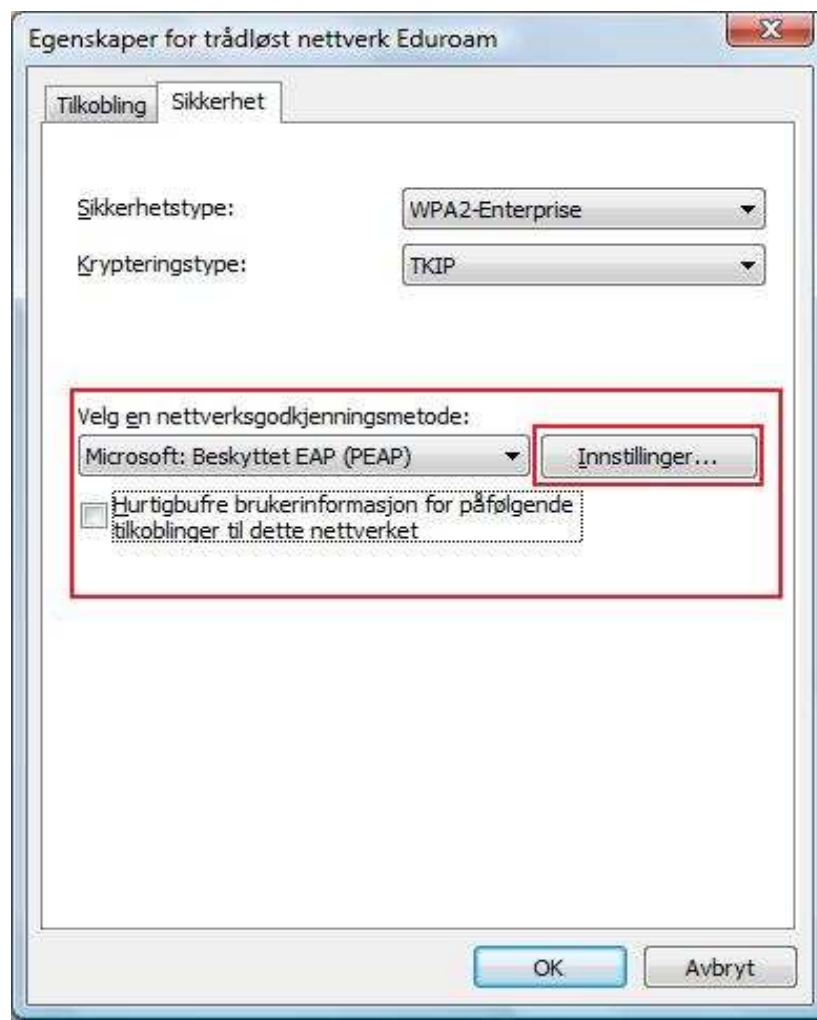
Trykk neste.

Velg "endre tilkoblingsinnstillinger"

På fanen "Sikkerhet" endrer du "nettverksgodkjenningstype" til: Microsoft: Beskyttet EAP(PEAP).

Hvis det IKKE er din egen PC du jobber på (si du låner en PC) så skal du fjerne haken for :
"hurtigbufre brukerinformasjon for påfølgende tilkoblinger til dette nettverket".
Hvis det er din egen PC så gå bare videre.

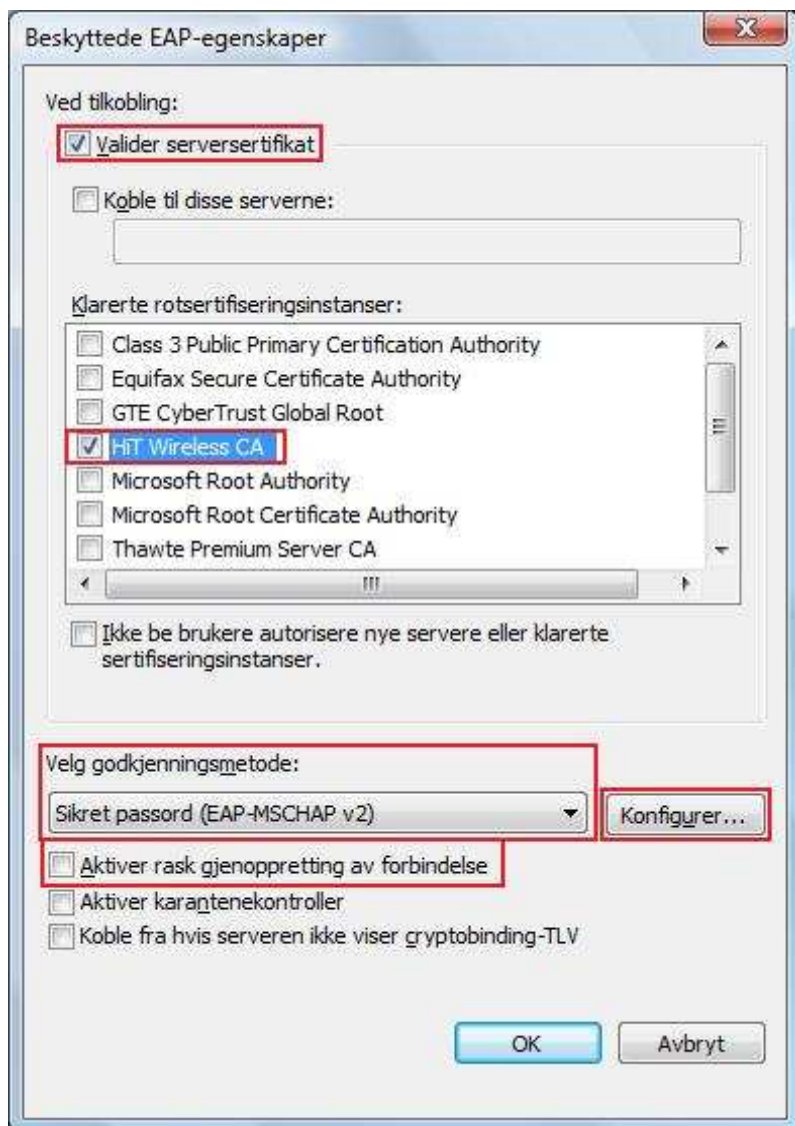
Klikk på Innstillinger:



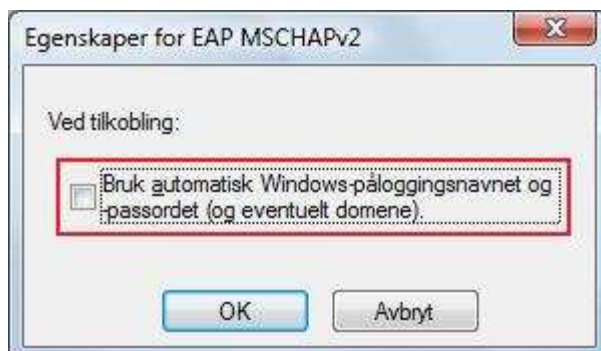
Pass på at "Valider serversertifikat" er huket av og velg "HiT Wireless CA" under "Rotsertifiseringsinstanser".

Under godkjenningmetode må du velge "sikret passord (EAP-MSCHAP v2)"
Huken på "aktiver rask gjenoppretting av forbindelse" kan være på.

Deretter klikk på "konfigurer.."



Fjern haken på "bruk automatisk windows-påloggingsnavnet og -passord (og eventuelt domene)", deretter trykk "Ok".



Velg ”Avanserte innstillinger”, huk av ”Angi godkjeningsmodus”: velg ”Brukergodkjenning”. Trykk så ”OK” på alle bokser relatert til det vi har holdt på med.

Du kan nå koble deg til eduroam. F.eks klikk på ikonet for trådløse nettverk på arbeidslinjen og velg ”eduroam” fra listen over trådløse nettverkstilkoblinger.

Det kommer opp en innliggingsboks hvor du logger deg inn med ”brukernavn@hit.no” eller ”studentnummer@hit.no”- altså IKKE din epostadresse, men ditt brukernavn tett fulgt av @hit.no.

Eksempel: skriv onormann@hit.no , ikke bare brukernavnet onormann når du logger deg på.

Deretter bruk ditt vanlige passord (Husk at passordet er case-sensitivt...husk eventuelle STORE bokstaver):



Mvh,
IT-tjenesten
Høgskolen i Telemark
27. august 2010

Tillegg:

På noen PCer er det ikke Microsoft Windows som administrerer trådløse tilkoblinger. Da kan du bruke produsenten av nettverkskortets eget program for innstillinger av trådløse nett. Innstillingene du skal bruke finner du i dette dokumentet, men du må kanskje spesifisere ”anonymous@hit.no” som roaming identity.

Alternativt kan du sette Windows til å administrere trådløse tilkoblinger, og bruke dette dokumentet.